

Hudební nauka

Základní studium I. stupně

5. ročník

I. pololetí

- 1) Vysvětlit tvorbu durových i mollových stupnic do 7# a 7 bé, kvintakord s obraty k těmto stupnicím.
- 2) Vytvořit dominantní septakord.
- 3) Určit základní a vedlejší stupně ve stupnici.
- 4) Znalost nejdůležitějších hudebních pojmů, označení a názvosloví.

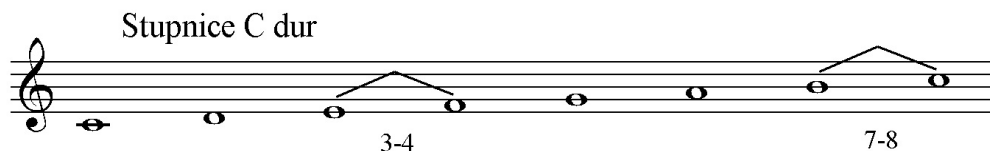
II. pololetí

- 5) Znalost různých hudebních uskupení, rozdělení hlasů, hudební nástrojové skupiny.
- 6) Hudební období – impresionismu, současné hudby.
- 7) Přetransponovat jednoduchou melodii.
- 8) Vyjádřit svůj názor o znějící hudbě (konzultace s učitelem)
- 9) Propojit teoretické vědomosti s praktickými (konzultace s učitelem)

1.otázka

Durové stupnice s křížky vznikají na 5. stupni z předešlé stupnice. Vycházíme ze základní stupnice C dur.

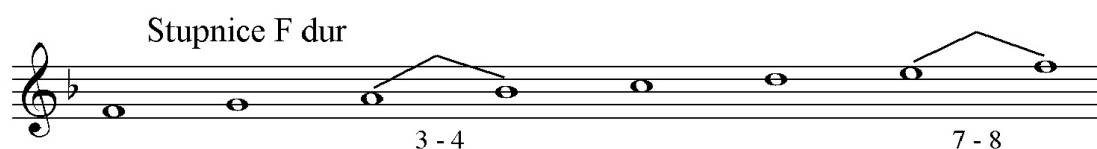
Durové stupnice mají 2 půltóny, mezi 3-4, 7-8 stupněm.



	kvintakord	sextakord	kvartsextakord
C dur - 0 křížek	C-E-G	E-G-C	G-C-E
G dur - 1 křížek / FIS /	G-H-D	H-D-G	D-G-H
D dur - 2 křížky /FIS, CIS/	D-FIS-A	FIS-A-D	A-D-FIS
A dur - 3 křížky /FIS,CIS,GIS/	A-CIS-E	CIS-E-A	E-A-CIS
E dur - 4 křížky /FIS,CIS,GIS,DIS/	E-GIS-H	GIS-H-E	H-E-GIS
H dur - 5 křížků /FIS,CIS,GIS,DIS,AIS/	H-DIS-FIS	DIS-FIS-H	FIS-H-DIS
FIS dur - 6 křížků /FIS,CIS,GIS,DIS,AIS,EIS/	FIS-AIS-CIS	AIS-CIS-FIS	CIS-FIS-AIS
CIS dur - 7 křížků /FIS,CIS,GIS,DIS,AIS,EIS,HIS/CIS-EIS-GIS		EIS-GIS-CIS	GIS-CIS-EIS

Durové stupnice s bé vznikají na 4. stupni z předešlé stupnice. Vycházíme ze základní stupnice C dur.

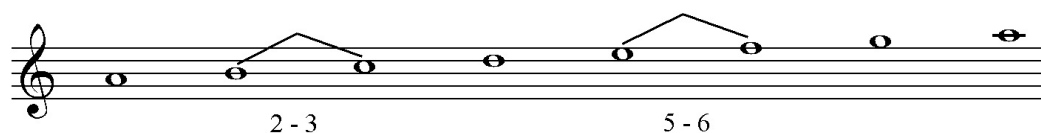
Durová stupnice má 2 půltóny, mezi 3-4, 7-8 stupněm.



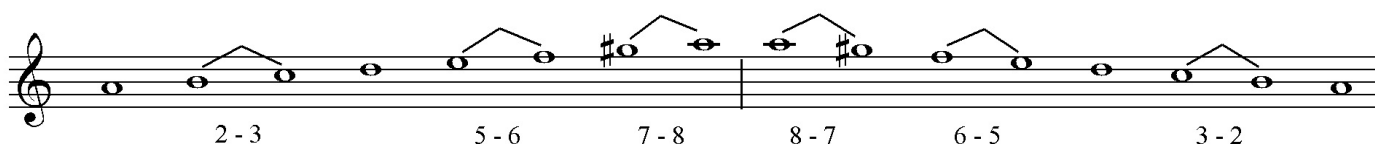
	kvintakord	sextakord	kvartsextakord
F dur - 1 bé /HES/	F-A-C	A-C-F	C-F-A
B dur - 2 bé /HES,ES/	HES-D-F	D-F-HES	F-HES-D
ES dur - 3 bé /HES,ES,AS/	ES-G-HES	G-HES-ES	HES-ES-G
AS dur - 4 bé /HES,ES,AS,DES/	AS-C-ES	C-ES-AS	ES-AS-C
DES dur - 5 bé /HES,ES,AS,DES,GES/	DES-F-AS	F-AS-DES	AS-DES-F
GES dur - 6 bé /HES,ES,AS,DES,GES,CES/	GES-HES-DES	HES-DES-GES	DES-GES-HES
CES dur - 7 bé /HES,ES,AS,DES,GES,CES,FES/	CES-ES-GES	ES-GES-CES	GES-CES-ES

Mollové stupnice vznikají na 6. stupni z durové stupnice a přejímají její předznamenání.

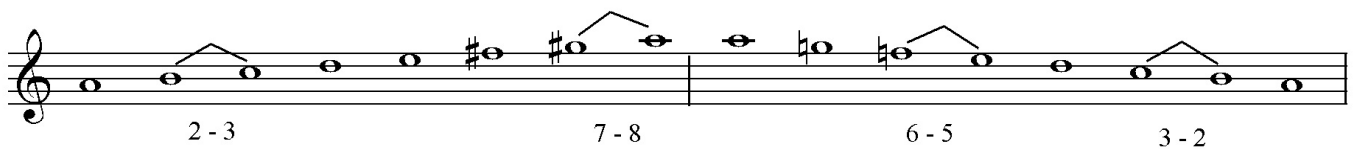
a) Mollová aiolská stupnice má 2 půltóny, mezi 2-3, 5-6 stupněm.



b) V mollové harmonické stupnici zvyšujeme 7. stupeň nahoru i dolů.
Půltóny jsou mezi 2-3, 5-6, 7-8 stupněm.



- c) V mollové melodické stupnici zvyšujeme 6-7. stupeň jen nahoru, dolů má mel. stupnice předznamenání původní aiolské stupnice.
Půltóny jsou mezi 2-3, 7-8 stupněm.



Mollové stupnice s křížky

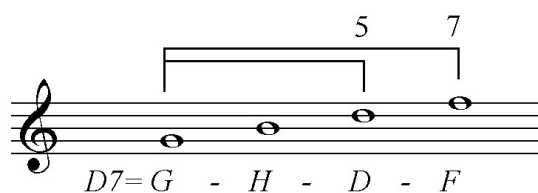
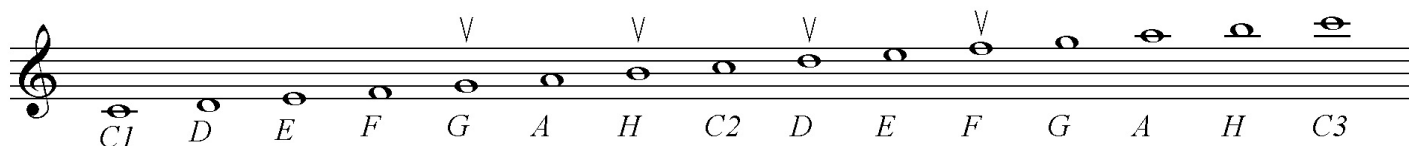
	kvintakord	sextakord	kvartsextakord
a moll – 0 křížek	A-C-E	C-E-A	E-A-C
e moll – 1 křížek /FIS/	E-G-H	G-H-E	H-E-G
h moll – 2 křížky /FIS, CIS/	H-D-FIS	D-FIS-H	FIS-H-D
fis moll – 3 křížky /FIS, CIS, GIS/	FIS-A-CIS	A-CIS-FIS	CIS-FIS-A
cis moll – 4 křížky /FIS,CIS,GIS,DIS/	CIS-E-GIS	E-GIS-CIS	GIS-CIS-E
gis moll – 5 křížků /FIS,CIS,GIS,DIS,AIS/	GIS-H-DIS	H-DIS-GIS	DIS-GIS-H
dis moll – 6 křížků /FIS,CIS,GIS,DIS,AIS,EIS/	DIS-FIS-AIS	FIS-AIS-DIS	AIS-DIS-FIS
ais moll – 7 křížků /FIS,CIS,GIS,DIS,AIS,EIS,HIS/	AIS-CIS-EIS	CIS-EIS-AIS	EIS-AIS-CIS

Mollové stupnice s bé

	kvintakord	sextakord	kvatrsextakord
d moll – 1 bé /B/	D-F-A	F-A-D	A-D-F
g moll – 2 bé /B, ES/	G-B-D	B-D-G	D-G-B
c moll – 3 bé /B,ES,AS/	C-ES-G	ES-G-C	G-C-ES
f moll – 4 bé /B, ES, AS, DES/	F-AS-C	AS-C-F	C-F-AS
bé moll – 5 bé /B, ES, AS, DES, GES/	B-DES-F	DES-F-B	F-B-DES
es moll – 6 bé /B, ES,AS ,DES, GES, CES/	ES-GES-B	GES-B-ES	B-ES-GES
as moll – 7 bé / B,ES,AS,DES,GES,CES,FES/	AS-CES-ES	CES-ES-AS	ES-AS-CES

2.otázka

Dominantní septakord / D7/ vytvoříme na 5. stupni durové stupnice. Skládá se z durového kvintakordu a malé septimy.

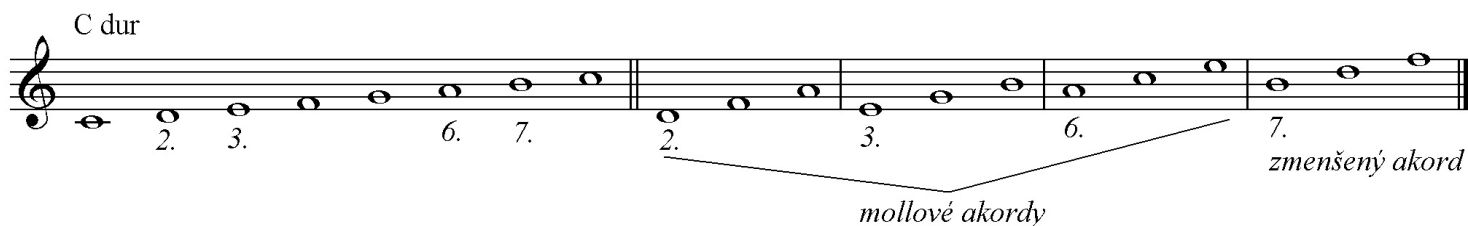


3. otázka

Základní stupně ve stupnici - 1. 4. 5. - tonika - subdominanta - dominanta



Vedlejší stupně ve stupnici – 2. 3 . 6 . 7



4.otázka

Adagio – pomalu

Andante – krokem

Moderato – mírně

Allegretto – poněkud rychleji

Allegro – rychle

Vivace – živě

Presto – rychle

Accelerando – zrychlovat

Ritardando – zpomalovat

Crescendo – zesilovat

Decrescendo – zeslabovat

Cantabile – zpěvně

Dolce - sladce

Espressivo – výrazně

Legato - vázaně

Staccato - krátce

Akcent - důraz

I: :I – repetice
(opak.)

5.otázka

Hudební nástroje:

strunné:

a) smyčcové - (housle, viola, violoncello, kontrabas)

b) drnkací - (kytara, harfa)

c) klávesové - (klavír, cembalo)

dechové:

- a) dřevěné - (flétna – příčná, piccola, zobc. flétny, klarinet, hoboj, fagot, saxofon)
- b) žestové - (trubka, lesní roh, pozoun, tuba)

bicí:

tympány, velký a malý buben, činely, triangel, zvonkohra, xylofon

Rozdělení hlasů ve smíšeném sborovém zpěvu

Soprán, Alt = ženské hlasy

Tenor, Bas = mužské hlasy

Komorní soubory a jejich obsazení

Duo - (flétna+klavír)

Trio - (housle, viola, violoncello)

Kvarteto - (2x housle, viola, violoncello)

Kvintet - (dechový – flétna, hoboj, klarinet, fagot, lesní roh)

Sexteto - 6 hráčů, septeto 7 hráčů, okteto 8 hráčů, noneto 9 hráčů

6. otázka

Hudba 20. století

Impresionismus – v této hudbě skladatelé zachycují poezii, umění, okouzlení barev a zvuků, bezprostředních nálad.

Představitelé: R. Strauss, G. Mahler

Expresionismus – vyjadřuje vnitřní úzkosti trpícího člověka, světové katastrofy, rytmičnost, drama.

Představitelé: I. Stravinskij, A. Berg, P. Hindemith, Pařížská šestka

Česká hudba- nastává rozvoj hudební kultury – rozšíření operních scén, orchestrů, komorních souborů, vznikl svaz československých skladatelů.

Česká filharmonie – dirigent Václav Talich.

Hudební skladatelé – V. Novák, J. Suk, L. Janáček, B. Martinů

7.otázka

Transpozice je přepis skladby z jedné tóniny do druhé (z C dur do E dur).

The image displays two musical staves illustrating transposition. The top staff is in C major (one sharp, F#) and 2/4 time, showing a sequence of notes: C4, D4, E4, F#4, G4, A4, B4, C5. The bottom staff is in E major (three sharps, F#, C#, G#) and 2/4 time, showing the same sequence of notes transposed up two whole tones: E4, F#4, G#4, A#4, B#4, C#5, D#5, E5. Both staves end with an ellipsis (.....).