

Hudební nauka

Základní studium I. stupně

4. ročník

I. pololetí

- 1) Vysvětlit tvorbu durových stupnic do 7 # a 7 bé, jejich kvintakord.
- 2) Vysvětlit tvorbu mollových stupnic do 4 # a 4 bé, jejich kvintakord, vytvořit obraty durového kvintakordu.
- 3) Rozpoznat sluchem durové, mollové stupnice, kvintakord.
- 4) Vysvětlit co znamená enharmonická záměna.

II. pololetí

- 5) Určit toniku, subdominantu, dominantu, citlivý tón.
- 6) Rozeznat intervaly základní a odvozené od daných tónů.
- 7) Znalost základních přednesových, výrazových, tempových označení.
- 8) Znalost základních typů melodických ozdob.
- 9) Hudební období klasicismu.

1.otázka

Durové stupnice s křížky vznikají na 5. stupni z předešlé stupnice. Vycházíme ze základní stupnice C dur.

Durová stupnice má 2 půltóny, mezi 3 – 4, 7 – 8 stupně.

C dur

3 - 4 7 - 8 kvintakord sextakord kvartsextakord

5 3 6 3 6 4

C dur – 0 křížek

kvintakord C-E-G, E-G-C, G-C-E

G dur – 1 křížek / FIS /

kvintakord G-H-D, H-D-G, D-G-H

D dur – 2 křížky /FIS, CIS/

kvintakord D-FIS-A, FIS-A-D, A-D-FIS

A dur- 3 křížky /FIS,CIS,GIS/

kvintakord A-CIS-E, CIS-E-A, E-A-CIS

E dur – 4 křížky /FIS,CIS,GIS,DIS/

kvintakord E-GIS-H, GIS-H-E, H-E-GIS

H dur – 5 křížků /FIS,CIS,GIS,DIS,AIS/

kvintakord H-DIS-FIS, DIS-FIS-H, FIS-H-DIS

FIS dur – 6 křížků /FIS,CIS,GIS,DIS,AIS,EIS/

kvintakord FIS-AIS-CIS, AIS-CIS-FIS, CIS-FIS-AIS

CIS dur – 7 křížků /FIS,CIS,GIS,DIS,AIS,EIS,HIS/

kvintakord CIS-EIS-GIS, EIS-GIS-CIS, GIS-CIS-EIS

Durové stupnice s bé vznikají na 4. stupni z předešlé stupnice. Vycházíme ze základní stupnice C dur.

Durová stupnice má 2 půltóny, mezi 3-4, 7-8 stupněm.

F dur

3 - 4 7 - 8 kvintakord sextakord kvartsextakord

5 3 6 3 6 4

F dur – 1 bé/HES/	kvintakord F-A-C, A-C-F, C-F-A
B dur – 2 bé/HES,ES/	kvintakord HES-D-F, D-F-HES, F-HES-D
ES dur – 3 bé/HES,ES,AS/	kvintakord ES-G-HES, G-HES-ES, HES-ES-G
AS dur – 4 bé/HES,ES,AS,DES/	kvintakord AS-C-ES, C-ES-AS, ES-AS-C
DES dur - 5 bé/HES,ES,AS,DES,GES/	kvintakord DES-F-AS,F-AS-DES, AS-DES-F
GES dur – 6 bé/HES,ES,AS,DES,GES,CES/ HES	kvintakord GES-HES-DES, HES-DES-GES, DES-GES- HES
CES dur – 7 bé/HES,ES,AS,DES,GES,CES,FES/	kvintakord CES-ES-GES,ES-GES-CES, GES-CES-ES

2.otázka

Mollové stupnice vznikají na 6. stupni z durové stupnice a přejímají její předznamenání.

a) Mollová aiolská stupnice má 2 půltony, mezi 2-3, 5-6 stupněm.

b) V mollové harmonické stupnici zvyšujeme 7. stupeň nahoru i dolů.
Půltony jsou mezi 2-3, 5-6, 7-8 stupněm.

c) V mollové melodické stupnici zvyšujeme 6-7. stupeň jen nahoru, dolů má mel. stupnice předznamenání původní aiolské stupnice. Půltony jsou mezi 2-3, 7-8 stupněm.

Mollové stupnice do 4 křížků

a moll – 0 křížek

kvintakord A-C-E, C-E-A, E-A-C

e moll – 1 křížek /FIS/

kvintakord E-G-H, G-H-E, H-E-G

h moll – 2 křížky /FIS, CIS/

kvintakord H-D-FIS, D-FIS-H, FIS-H-D

fis moll – 3 křížky /FIS, CIS, GIS/

kvintakord FIS-A-CIS, A-CIS-FIS, CIS-FIS-A

cis moll – 4 křížky /FIS, CIS, GIS, DIS/

kvintakord CIS-E-GIS, E-GIS-CIS, GIS-CIS-E

Mollové stupnice do 4 bé

d moll – 1 bé /B/

kvintakord D-F-A, F-A-D, A-D-F

g moll – 2 bé /B, ES/

kvintakord G-B-D, B-D-G, D-G-B

c moll – 3 bé /B, ES, AS/

kvintakord C-ES-G, ES-G-C, G-C-ES

f moll – 4 bé /B, ES, AS, DES/

kvintakord F-AS-C, AS-C-F, C-F-AS

3.otázka

Poslouchat durový – mollový kvintakord (s uč. hlavního oboru)

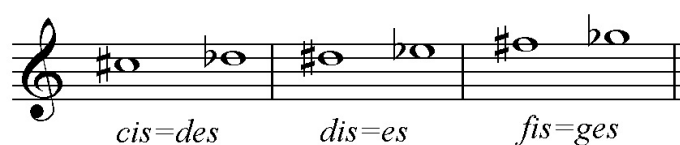
durovou – mollovou stupnici

T5 = 1 – 3 – 5 stupeň ve stupnici.

4.otázka

Enharmonická záměna

Tóny enharmonické /stejnozvučné/ - stejně znějí, různě se píší



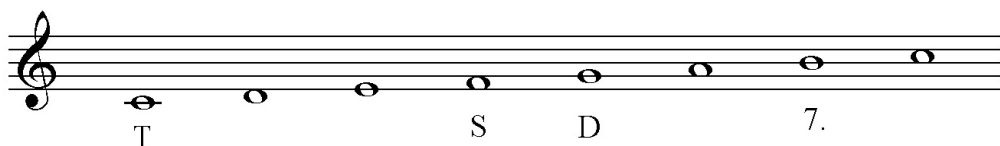
5. otázka

Tonika = první stupeň ve stupnici /T/

Subdominanta = čtvrtý stupeň ve stupnici /S/

Dominanta = pátý stupeň v stupnici /D/

Citlivý tón = sedmý stupeň ve stupnici



6. otázka

Poslech základních intervalů

Odvození - vycházíme vždy ze stupnice dur

7. otázka

Adagio – pomalu

Andante - krokem

Moderato – mírně

Allegretto – poněkud rychleji

Allegro – rychle

Vivace – živě

Presto – rychle

Prestissimo – co nejrychleji

Accelerando – zrychlovat

Ritardando – zpomalovat

8.otázka

Trylek – hlavní tón se rychle a pravidelně střídá s horní sekundou.



Obal– hlavní tón se jakoby obalí horní a spodní sekundou



Příraz- krátká vedlejší nota před notou hlavní, značí se přeškrtnutým praporkem a rychle se připojí k hlavní notě.



Nátryl - hlavní tón se jednou rychle vystřídá s horní sekundou.



9.otázka

Klasicismus

Počátky hudebního klasicismu se řadí do **pol. 18. století**. Hudebníci působili v dvorních kapelách. Úkolem kapelníka bylo skládat hudbu na přání šlechtice. Zdokonalily se hudební nástroje – cembalo, kladívkový klavír, dechové nástroje. Hudba klasicismu je přehledná, srozumitelná. Vznikly nové hudební formy – symfonie, sonátová forma.

Hlavní představitelé klasicismu: J. Haydn, W. A. Mozart, L. van Beethoven.