

# Hudební nauka

## Základní studium I. stupně

### 3. ročník

#### I. pololetí

- 1) Vyjmenovat pořadí křížků a bé
- 2) Vysvětlit tvorbu durových stupnic do 4#a 4bé, durový kvintakord
- 3) Vysvětlit tvorbu mollových stupnic, struktura moll. stupnice – aiolské, harmonické, melodické
- 4) Rozlišit takt - pochodu, polky, valčíku

#### II. pololetí

- 5) Rozlišit dynamická znaménka (pp, mp, p, mf, f, ff) cressendo, decrescendo
- 6) Rozlišit intervaly čisté a velké
- 7) Určit tónorod písniček
- 8) Stylová období vážné hudby – Baroko, Romantismus – rozeznat je na základě poslechových ukázek
- 9) B. Smetana, A. Dvořák

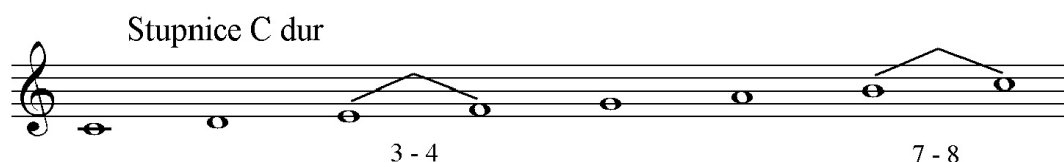
# 1. otázka

**Pořadí křížků :** FIS, CIS, GIS, DIS, AIS, EIS, HIS

**Bé :** HES, ES, AS, DES, GES, CES, FES

# 2. otázka

**Durové stupnice s křížky vznikají na 5. stupni z předešlé stupnice. Durová stupnice má dva půltóny, mezi 3 - 4, 7 - 8 stupněm. Vycházíme ze základní stupnice C dur.**



C dur – 0 křížek

**kvintakord** C-E-G

G dur – 1 křížek /FIS/

**kvintakord** G-H-D

D dur – 2 křížky /FIS, CIS/

**kvintakord** D- FIS-A

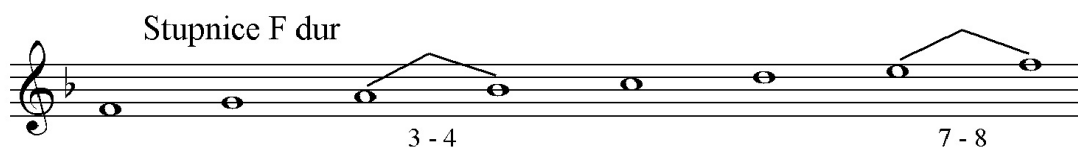
A dur – 3 křížky /FIS, CIS, GIS/

**kvintakord** A-CIS-E

E dur – 4 křížky /FIS, CIS, GIS, DIS/

**kvintakord** E-GIS-H

**Durové stupnice s bé vznikají na 4. stupni z předešlé stupnice. Durová stupnice má dva půltóny, mezi 3 - 4, 7 - 8 stupněm. Vycházíme ze základní stupnice C dur.**



F dur – 1 bé /hes/

**kvintakord** F-A-C

B dur – 2 bé /hes, es/

**kvintakord** HES-D-F

ES dur – 3 bé /hes, es, as/

**kvintakord** ES-G-HES

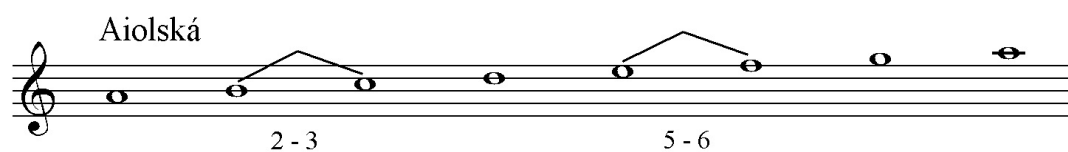
AS dur – 4 bé /hes, es, as, des/

**kvintakord** AS-C-ES

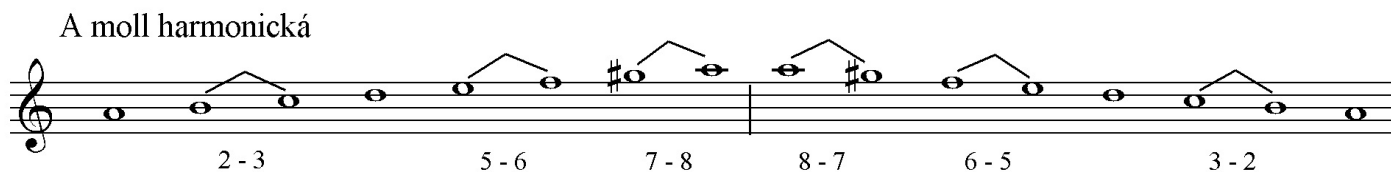
### 3.otázka

**Mollové stupnice vznikají na 6. stupni z durové stupnice a přejímají její předznamenání.**

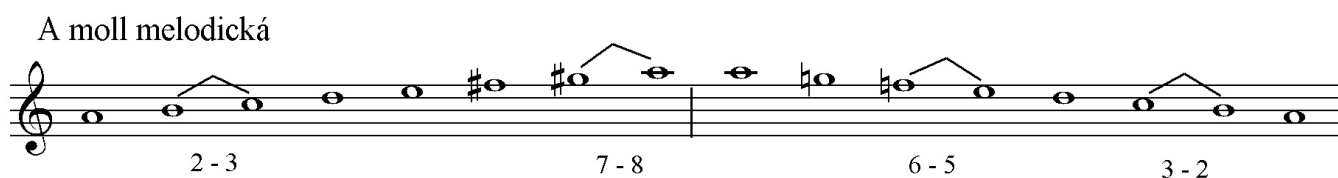
- a) Mollová aiolská stupnice má 2 půltóny, mezi 2. – 3., 5. – 6. stupněm.



- b) V mollové harmonické stupnici zvyšujeme 7. stupeň nahoru i dolů.  
Půltóny jsou mezi 2. – 3., 5. – 6., 7. – 8. stupněm.



- c) V mollové melodické stupnici zvyšujeme 6. - 7. stupeň jen nahoru, dolů má mel. stupnice předznamenání (původní) aiolské stup.  
Půltóny jsou mezi 2. – 3., 7. – 8. stupněm.



## 4. otázka

**Polka** je český tanec ve 2/4 taktu, nepříliš rychlého tempa.

Např.: B. Smetana: Jiřinkova polka.

**Pochod** je skladba formy písňové v dvoudobém taktu.

Rozeznáváme pochody slavnostní, vojenské, smuteční.

**Valčík** je kolový tanec 3/4 taktu. Je mírně houpavý s lehkým akcentem na první době.

Např.: J. Straus: Na krásném modrém Dunaji.

## 5. otázka

**pp** = pianissimo – velmi slabě, velmi tiše

**mp** = mezzopiano – poloslabě

**p** = piano – slabě, tiše

**mf** = mezzoforte – středně silně

**f** = forte – silně

**ff** = fortissimo – velmi silně, velmi hlasitě

**crescendo** – zesilovat

**decrescendo** – zeslabovat

## 6. otázka

**Interval** je výšková vzdálenost mezi dvěma tóny.

**Intervaly čisté:** prima, kvarta, kvinta, oktáva



**Intervaly velké:** sekunda, tercie, sexta, septima



## 7. otázka

**Charakter národní – lidové písně** (zazpívat, zahrát)

- a) **durový** – veselý (Já do lesa nepojedu, Travička zelená)
- b) **mollový** – smutný (Smutné časy nastávají, Aj padá padá rosička)

## 8. otázka

**Hudba v období baroka (17. stol. – 1. pol. 18. století)**

Hudba v tomto období se provozovala v panovnických a šlechtických palácích. Vznikaly dvorské a zámecké kapely. Také se hudba hrála v chrámech, do kterých měli přístup prostí lidé.

Vznikaly první orchestry se smyčc. nástroji, dechové dřevěné nástroje – flétna, hoboj, fagot. Žestové nástroje – trubka, lesní roh + cemballo.

**Skladatelé:** J. S. Bach, G. F. Händel, A. Vivaldi

## Romantismus (19. století)

Počátek romantismu se řadí do 19. století. Hudba se nepěstuje jen v uzavřené společnosti. Hudebníci pořádají koncerty v koncertních sálech, zvětšuje se orchestr, vznikají nové nástroje. Hudba je plná nálad a citů. Skladatelé komponují symfonie, koncerty, opery s programní hudbou.

**Český romantismus:** B. Smetana, A. Dvořák

**Světový romantismus:** F. Schubert, F. Chopin, R. Wagner, P. I. Čajkovskij, G. Mahler.

## 9. otázka

### Romantismus (19. století)

**Bedřich Smetana** /1824 – 1884/ narozen v Litomyšli. Byl klavírním virtuosem, nejrozsáhlejší činnost věnoval k vytvoření české zpěvohry. V 50. letech ztratil téměř sluch. V jeho hudebním díle cítíme snahu pracovat pro vlast, národ a umění.

**Dílo:** **Opery** – Prodaná nevěsta, Libuše, ...

**Symfonická báseň** – Cyklus „Má vlast“

**komorní hudba, klavírní cykly, pro sbory mužské, ženské – Česká píseň**

**Antonín Dvořák** /1841 – 1904/ narozen v Nelahozevsi. Pronikl svou hudbou do celého světa. Pobýval v Americe, kde mu bylo nabídnuto místo ředitele Národní konzervatoře v New Yorku.

**Dílo:** **Opery** – Rusalka

**Orchestrální skladby** – 9 symfonií (IX. – Z Nového světa)

**Slovanské tance, komorní hudba, Te Deum, oratorium Svatá Ludmila**