

Hudební nauka

Základní studium I. stupně

1. ročník

I. pololetí

- 1) Zvuk, tón, vlastnosti tónu
- 2) Notová osnova, pomocné linky
- 3) Houslový klíč, zápis houslového klíče do notové osnovy
- 4) Znalost not v houslovém klíči v rozsahu c1 – g2, čtení not a jejich zápis
- 5) Hudební abeceda, stupnice, stupnice C dur
- 6) Takt, 2/4, 3/4, 4/4, C takt

II. pololetí

- 7) Dynamika, dynamická znaménka
- 8) Označení tempa
- 9) Repetice, staccato, legato, ligatura
- 10) Jednoduché melodicko – rytmické útvary
- 11) Sluchová analýza

1.otázka

Zvuk je vše, co slyšíme

Zvuky dělíme na hudební - **tóny** a nehudební – šramoty, hluky, šumy.

Tón má 4 vlastnosti – výšku, délku, sílu a barvu.

Každý tón má svoji značku, kterou nazýváme **nota**.

Výška a délka tónu je zachycena v notovém zápisu, **síla** tónu se zapisuje přidáním značek pod notovou osnovou. **Barva** tónu je závislá na materiálu, z jakého je hudební nástroj vyroben, případně na hlasu zpěváka.

Délka not a pomlk

nota celá, pomlka celá



počítáme na 4 doby

nota a pomlka tříčtvrtvá



počítáme na 3 doby

nota a pomlka půlová



počítáme na 2 doby

nota a pomlka čtvrtvá



počítáme na 1 dobu

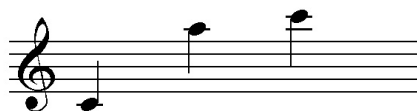
nota a pomlka osminová



počítáme na půl doby

2.otázka

Notová osnova se skládá z 5 linek a 4 mezer. **Pomocné linky** jsou krátké linky pod nebo nad notovou osnovou a slouží k přehlednému zápisu not pod a nad notovou osnovou.



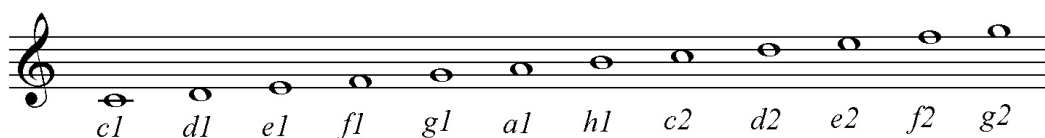
3.otázka

Houslový klíč se nazývá **G – klíč**, protože začíná na druhé lince notové osnovy, kde v houslovém klíči zapisujeme tón g1.



4.otázka

Noty v houslovém klíči v rozsahu c1 – g2

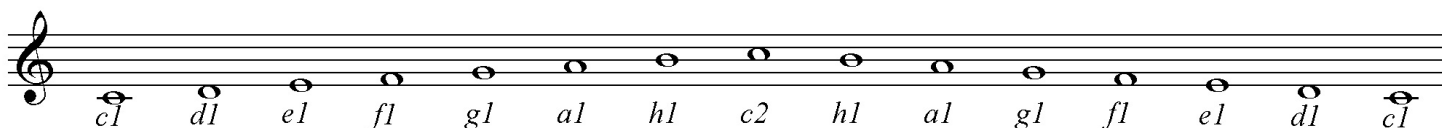


5.otázka

Hudební abeceda – C, D, E, F, G, A, H

Stupnice je řada 8 tónů, které jdou po sobě nahoru a dolů.

Stupnice C dur:



6.otázka

Takt je pravidelné střídání těžkých (přízvučných) a lehkých (nepřízvučných) dob. Jednotlivé takty oddělujeme jednoduchými taktovými čarami. Na konci se píše dvojitá taktová čára.

Označení taktu : za klíčem píšeme značku označující takt.

C - **celý takt** počítáme na 4 doby

4/4 - **čtyřčtvrtový takt** počítáme také na 4 doby

3/4 - **tříčtvrtový takt** počítáme na 3 doby

2/4 - **dvoučtvrtový takt** počítáme na 2 doby

První číslo určuje počet dob v taktu, druhé číslo určuje, která nota je na jednu dobu. V taktech C, 4/4, 3/4, 2/4 je na jednu dobu nota čtvrtová.

7.otázka

Dynamika je odstupňování síly tónu.

Základní dynamické značky jsou p, mf, f. Jsou zapsány pod notovou osnovou.

p - piano - slabě

mf - mezzoforte (čteme mecoforte) - středně silně

f - forte - silně

8.otázka

K označení tempa, v jakém budeme hrát, používáme italské názvosloví např.

allegro - rychle

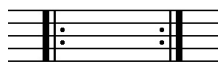
moderato - mírně

allegro moderato - mírně rychle

andante - zvolna, krokem

9.otázka

Repetice je opakování skladby nebo její části označené značkami



Staccato označujeme tečkou pod nebo nad notou. Takovou notu hrajeme krátce.



Legato označujeme obloučkem. Noty spojené obloučkem hrajeme vázaně.



Ligatura spojuje dvě noty stejné výšky. Jejich hodnoty se sčítají.



10.otázka

Vytleskávání rytmu například :



11.otázka

Učitel zahraje 1 nebo 2 tóny a žák určí počet zahranych tónů. Žák dokáže rozeznat náladu zahrane melodie – veselá, smutná apod.